



LEITBILD ERZHAUSEN

Entwicklung der öffentlichen Plätze

Arbeitsgruppe I

- Till Naumann
- Kerstin Redemann
- Klaus Süllo
- Christoph Weyersbach
- Hannelore Willkommen
- Günther Woost

KRITERIEN | POTENTIALE

LAGE

Überörtliche Lage /
Erreichbarkeit durch externe Besucher

Lage im Ort /
Erreichbarkeit durch die Ortsansässigen

Visibilität

Passantenfrequenz

RÄUMLICHE QUALITÄTEN

Aufenthaltsqualität
durch besonderes Merkmal

Identitätsstiftendes Merkmal vorhanden?

Alter Baumbestand vorhanden?

Natürliches Gewässer vorhanden?

Räumliche Fassung / Urbanität

NUTZUNGEN

Multifunktionalität

Potentielle Spielmöglichkeiten für Kinder

Potentieller Treffpunkt für bestimmte
Nutzergruppen

Einrichtungen vorhanden, die den öffentlichen
Raum nutzen können

Parkmöglichkeiten vorhanden?

KRITERIEN | POTENTIALE

Leitbildentwicklung Erzhäusen
Konzepte für öffentliche Plätze und Anlagen

Potentialanalyse / Kriterienmatrix
Stand 06.07.18

Öffentlicher Platz	Lage	Räumliche Qualitäten	Nutzungen	Bewertungssumme										
	Überörtliche Lage / Erreichbarkeit durch externe Besucher	Lage im Ort / Erreichbarkeit durch die Ortsansässigen	Visibilität, d.h. Sichtbarkeit durch Lage an Hauptverkehrsstraße / öffentlichen Verkehrsmitteln / Fahrradstrecken	Persönlichkeitsfrequenz durch Einrichtungen des täglichen Bedarfs	Aufenthaltsqualität durch besonderes Merkmal (Besonders ruhig, Blick ins Grüne, weiter Blick)	Identitätsstiftendes Merkmal vorhanden (Denkmal, historische Gebäude, etc.)	Alter Baum/Überrind vorhanden / Natürliche Verschattung bzw. Nutzbarkeit auch bei Regen	Natürliches Gewässer vorhanden / Aufenthaltsqualität durch positives Mikroklima	Räumliche Fassung des Platzes (Urbanität)	Multifunktionalität (Nutzungen als Marktplatz, Festplatz, Versammlungsplatz, Aufenthaltsplatz)	Potenzielle Spielmöglichkeiten für Kinder	Potenzieller Treffpunkt für bestimmte Nutzergruppen (Familien, Jugendliche, Senioren...)	Einrichtungen vorhanden, die den öffentlichen Raum nutzen bzw. nutzen könnten (z.B. Gastronomie)	
Gewichtung														
Ortsmitte Gräfenhausen														
Ortsmitte Mörfelden														
Rathausplatz Walldorf														
Bahnübergang Buchschlag														
Kirchhof Offenthal														
Ortsmitte Egelsbach														
Ortsmitte Arheilgen														

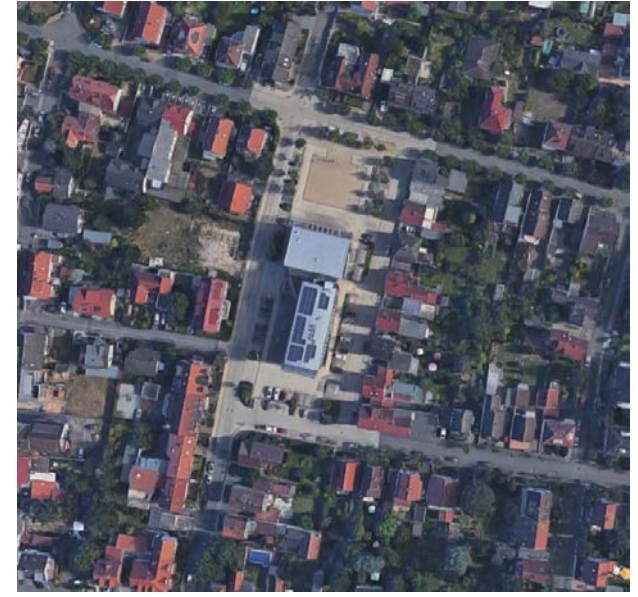
EXKURSION



Gräfenhausen



Mörfelden



Walldorf



Buchschlag



Egelsbach



Arheilgen

ERZHAUSEN



NUTZUNGEN

FESTE

Kerb

Vereins- / PartEIFeste

Kleine Feste wie Weinfest /
Kelterfest

MÄRKTE

Wochenmarkt

Weihnachtsmarkt

Flohmarkt

GASTRO / KULTUR

Tagescafe / Eidle, spontaner Treffpunkt

Flexible Plattform

Biergarten

Open Air Kino



Nutzungen

- Tagescafe / Bistro
- Spontaner Treffpunkt / Afterwork
- Wochenmarkt

**URBANES
TOR**

Abb. 1.2



Feuerwehrgelände

Abb. 2.1



Nutzungen

- Vereins- / Partefeste
- Feuerwehrfest
- Weihnachtsmarkt

Neuer Ortseingang

Abb. 2.2



Nutzungen

- Mensa Ganztagsschule / Tagescafe
- Gemeindefeste
- Flohmarkt

Kulturelle Mitte

Abb. 3.2